

開発許可
年月日

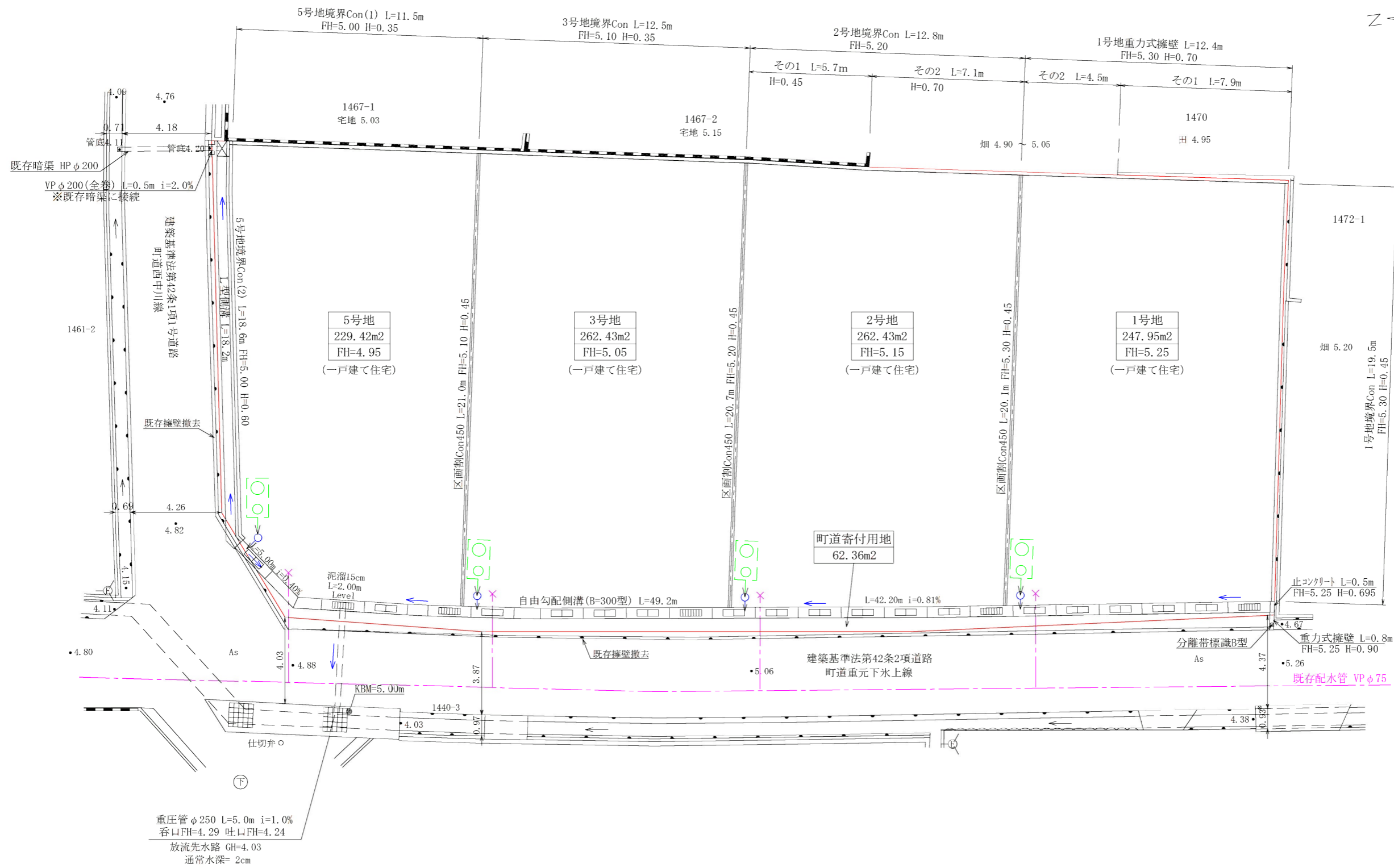
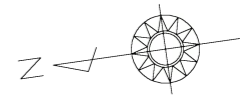
令和5年6月27日
第5-14号

申請者

アイラックホーム株式会社
代表取締役 増元浩二

作成者
氏名・住所

さぬき市志度 4825番地
土地家屋調査士 谷東伸浩



開発区域界

※予定建築物：住宅 木造 2階建 延べ面積129m²

給水工 凡例
区画地引込管 PPφ20

汚水排水工 凡例
合併浄化槽(5人槽)
※浄化槽処理水は宅内最終樹を経て放流する。

	L型側溝(B=450/570・B=450/600)
	街渠樹(□300*400) グレーチングT-14
	街渠樹排水取付け管(VPφ150全巻立)
	自由勾配側溝(B=300型) グレーチングT-14
	雨水流水方向
	宅内排水最終樹(ポリプロピレン製φ300)
	宅地排水取付け管(VPφ150)

雨水排水工、特記事項

- 宅内排水最終樹には15cm以上の泥溜を設ける。
- 樹蓋は表面水を集水できる浸透性タイプを使用する。
- 宅内排水管の土被りは20cm以上確保する。
- 宅地排水管の取付勾配は1.0%以上とする。
- 建築予定敷地内の排水は、各敷地毎の最終樹で集水できるように造成する。
- 開発協議の対象は最終樹から一次放流先までとする。

特記事項

- 各区画における予定建築物は一戸建ての住宅とする。
- 区画内の高さ表記はKBM=5.00mを基準点とする仮標高である。
- 浄化槽処理水は、宅内最終樹を経て放流する。
- 開発道路内に電柱を設置しない。

最終樹形状寸法	用途
内径30cmまたは内のり30×30cm	取付管内径150mm以下 深さ80cm以下
内径35cmまたは内のり35×35cm	取付管内径150mm以下 深さ90cm以下
内径40cmまたは内のり40×40cm	取付管内径150mm以下 深さ100cm以下